

Flackl-Wirt

Hinterleiten
12
Reichenau

Seminare · Freizeit · Natur

aktiv werden
sehen
laufen
konzentrieren
Bogen schießen
suchen
finden
Potentiale entdecken
definieren
erleben
verstehen
sich weiterentwickeln
verwirklichen
Natur erleben
genießen
meditieren
träumen
zur Ruhe kommen
frei sein
erobern
klettern
wandern
entspannen
abschalten
Freunde finden
erkunden
Seele baumeln lassen



So nah –
und doch so weit weg

In eine andere Welt eintauchen,
raus aus dem Trubel,
neue Gedanken fassen,
sich neuen Einflüssen hingeben,
ausspannen und aktiv sein,
und das nur knapp eine Stunde von Wien entfernt.



Flackl-Wirt – Tradition und Zukunft

Seit mehr als 35 Jahren Ihr **verlässlicher Seminarpartner**
und somit der perfekte Standort für Ihre Veranstaltungen.

Mit **10 Seminarräumen** und **53 Zimmern** bieten wir
Ihnen jeglichen Komfort, den Sie für Ihren Event benötigen.

Unser Haus liegt **mitten im Grünen**. Tanken Sie Energie in unserer
Sauna, Infrarotkabine sowie in unserem **Dampfbad**.
Auf Anfrage buchen wir Ihnen auch eine **Verwöhnmassage** .

Stärken Sie sich in unserem **Restaurant mit Speisesaal**,
Kaminzimmer, Raucher- und Nichtraucher-Wintergarten, Heurigenstube,
Gaststube mit Bar und dem Grillplatz.

Für Outdoor-Aktivitäten stehen Ihnen **35 ha Wald und Wiese** zur Verfügung.
Bogenschießparcours und temporäre Hochseilelemente befinden sich auf dem Gelände*.

Flexibilität in der Erfüllung Ihrer Wünsche ist unsere Stärke.

* in Kooperation mit unseren externen Partnern.



Wir bieten Ihnen ...

- ✓ Keine zusätzlichen Seminarraumgebühren.
- ✓ Kostenlose Nutzung von W-LAN im gesamten Haus, separate geschützte Zugänge für Seminargruppen.
- ✓ Sämtliche technische Ausstattung der Seminarräume bereits eingeschlossen.
- ✓ Gratis Transfer vom/zum Bahnhof Payerbach-Reichenau.
- ✓ Sehr gutes Preis-Leistungsverhältnis.
- ✓ Persönliche Betreuung in familiärer Atmosphäre – fühlen Sie sich bei uns wie zu Hause.
- ✓ Rundumversorgung mit regionalem und frisch zubereitetem Speisenangebot.
- ✓ Unsere urige Bar – wo Sie am Abend den Seminartag mit einem guten „Glaserl“ Wein ausklingen lassen können.
- ✓ Kostenlose Benutzung unserer Sauna, Dampfbad und Infrarotkabine.
- ✓ Eine wunderschöne Umgebung mit viel Platz für Ihre Outdoor Aktivitäten. Nutzen Sie bei schönem Wetter unseren Grillplatz.
- ✓ Auf Anfrage Festeindeckung für feierliche Anlässe.
- ✓ Mietwagen.



Wir schaffen für Sie die optimalen Spielfelder: Sämtliche Räume lassen sich in der Ausstattung Ihren persönlichen Wünschen und Bedürfnissen anpassen.



Teppich

Yogamatten



offener Stuhlkreis

Reihenbestuhlung



offener Tischkreis

Tischreihen
parlamentarisch



Inventar

Für Ihre Seminare können wir Ihnen folgendes Inventar zur Verfügung stellen:

Flipcharts, Pinnwände, Leinwand, Videobeamer, Fernseher, DVD-Player, Mikrofon, Rednerpult, Back Jack (Bodenstühle), Matratzen, Yogamatten, Decken, Pölster, weframe One Präsentationsystem (Saal 1+2 und Raum IX Reichenau)



Unsere Seminarräume im Überblick

Seminarraum	Größe
Saal 1	8 m auf 11 m = 88 m ²
Saal 2	8 m auf 11 m = 88 m ²
Saal 1 und 2 zusammen	16 m auf 11 m = 176 m ²
I – Hinterleiten	11 m auf 5 m = 55 m ²
II – Talblick	13,3 m auf 5,5 m = 73 m ²
III – Höllental	12,5 m auf 8,5 m = 106 m ²
IV – Schlossblick	10 m auf 5,5 m = 55 m ²
V – Raxblick	13,8 m auf 5,8 m = 100 m ² inkl. Nische
VI – Kreuzberg	12 m auf 7 m = 84 m ²
VII – Mittagstein	12 m auf 6,3 m = 75 m ²
IX – Reichenau	11 m auf 12 m = 132 m ²

Nutzen Sie die Möglichkeiten, in unserem Doppelsaal Gruppenseminare mit bis zu 120 Personen zu halten und diese danach auf die anderen 8 Seminarräume zu weiteren Workshops aufzuteilen.

Ihre Seminare müssen sich nicht nur auf die Seminarräume beschränken, natürlich steht Ihnen auch unser riesiges Frei- und Waldgelände zur Verfügung.

aktiv werden, konzentrieren, Bogen schießen, sehen, laufen, sich weiterentwickeln, erleben, verstehen, verwirklichen, genießen, meditieren, träumen, frei sein, zur Ruhe kommen, entspannen, abschalten, erkunden, Freunde finden, Seele baumeln lassen, erobern, klettern, wandern, Potentiale entdecken, definieren, Natur erleben, Suchen finden, Bogen schießen, konzentrieren, aktiv werden, sehen, laufen, sich weiterentwickeln, erleben, verstehen, verwirklichen, genießen, meditieren, träumen, frei sein, zur Ruhe kommen, entspannen, abschalten, erkunden, Freunde finden, Seele baumeln lassen, erobern, klettern, wandern

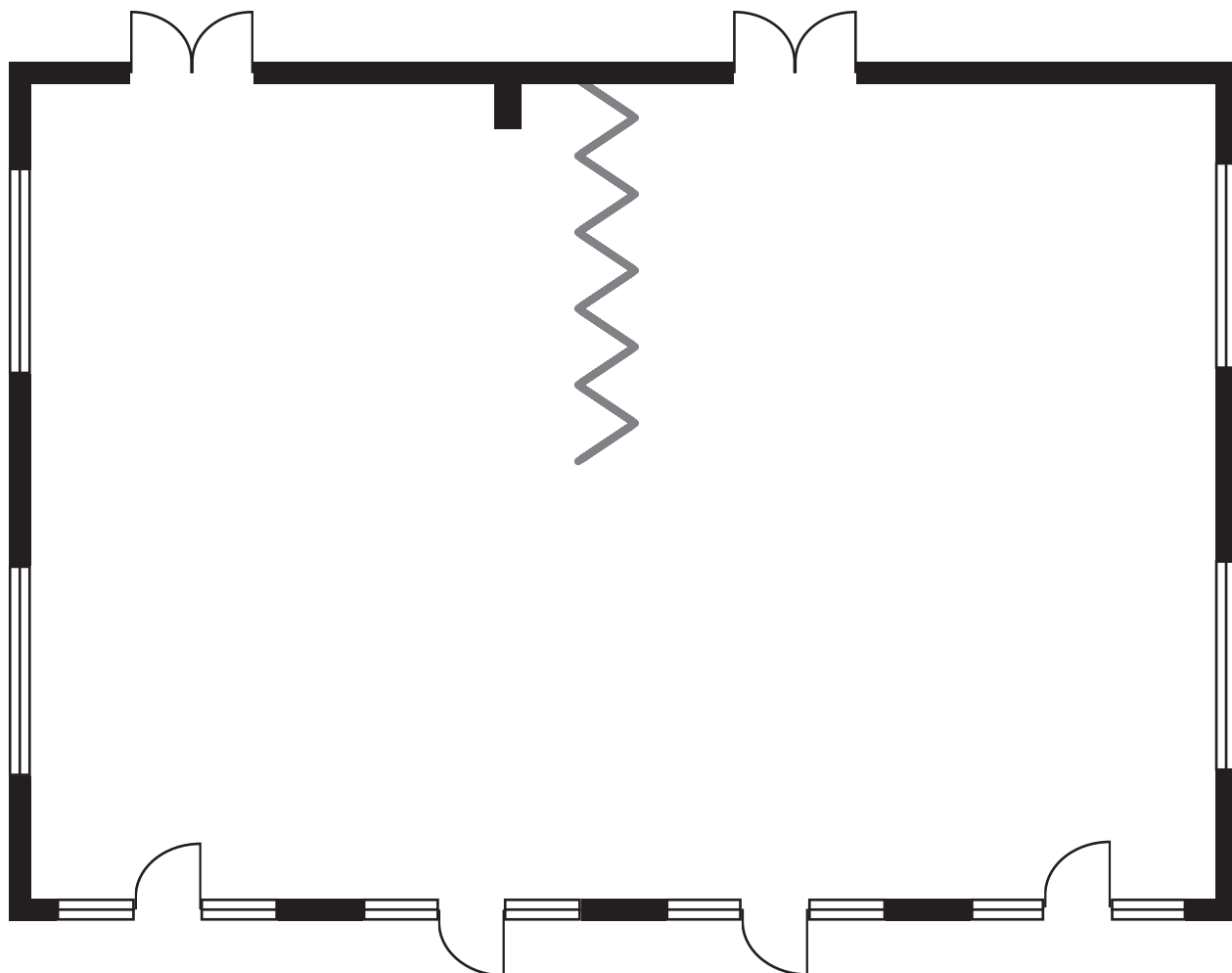


Seminarraum Saal 1 + 2

Detailinformationen

Fläche	176 m ²	Steckdosen	12
Länge	16 m	Türhöhe	2 m
Breite	11 m	Türbreite	1,6 m
Höhe	2,6 m	Pax	70
Bodenbelag	Parkett	Pax	120
Tageslicht	Ja	Pax	80

Raum mittig teilbar, weframe One Präsentationsystem*



* Bitte fragen Sie nach der Verfügbarkeit und den Nutzungskonditionen.

Raumskizze ca. 1:100



Seminarraum I Hinterleiten

Detailinformationen			
Fläche	55 m ²	Steckdosen	11
Länge	11 m	Türhöhe	2 m
Breite	5 m	Türbreite	1 m
Höhe	2,5 m	 Pax	15
Bodenbelag	Vinyl	 Pax	20
Tageslicht	Ja	 Pax	15

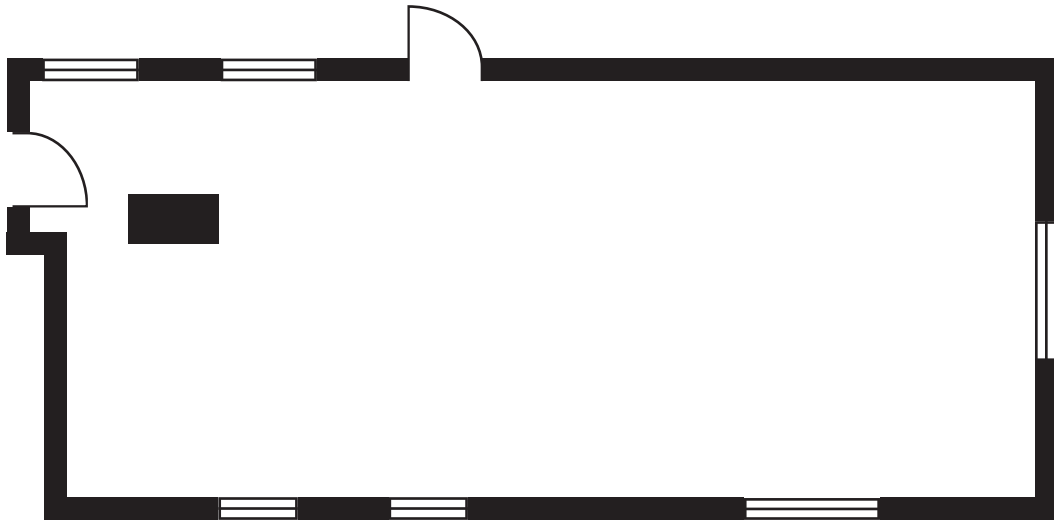


Raumskizze ca. 1:100



Seminarraum II Tablick


Detailinformationen			
Fläche	73 m ²	Steckdosen	6
Länge	13,3 m	Türhöhe	2 m
Breite	5,5 m	Türbreite	1 m
Höhe	2,95 m	 Pax	25
Bodenbelag	Parkett	 Pax	35
Tageslicht	Ja	 Pax	25



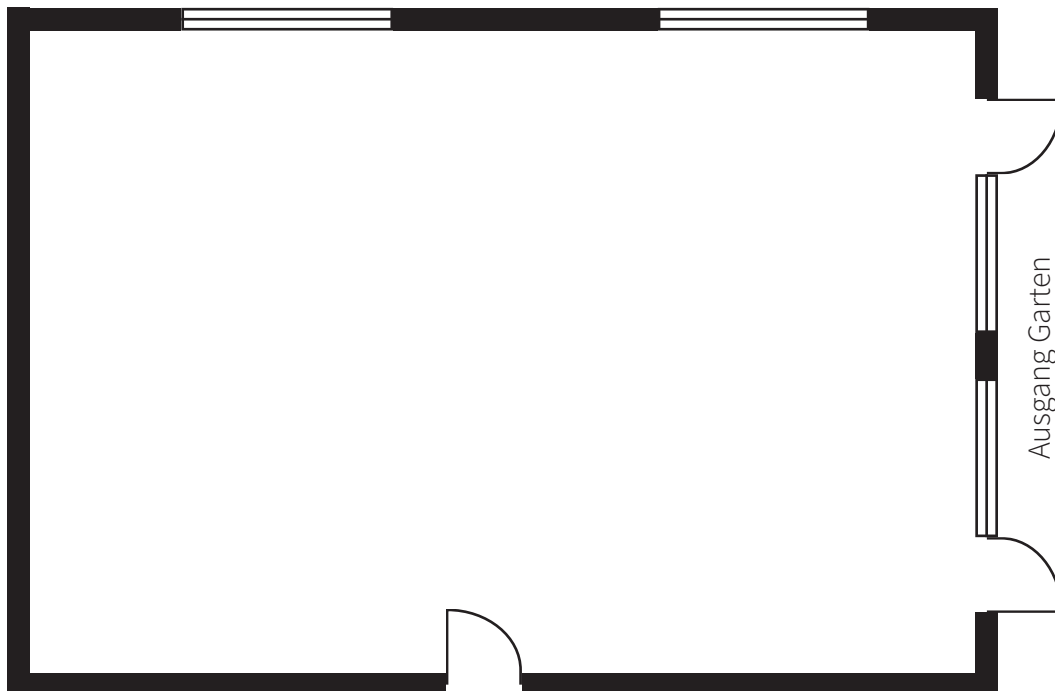
Raumskizze ca. 1:100



Seminarraum III Höllental

Detailinformationen			
Fläche	106 m ²	Steckdosen	12
Länge	12,5 m	Türhöhe	2 m
Breite	8,5 m	Türbreite	1 m
Höhe	2,85 m	 Pax	36
Bodenbelag	Vinyl	 Pax	80
Tageslicht	Ja	 Pax	60

Medientechnik fest installiert

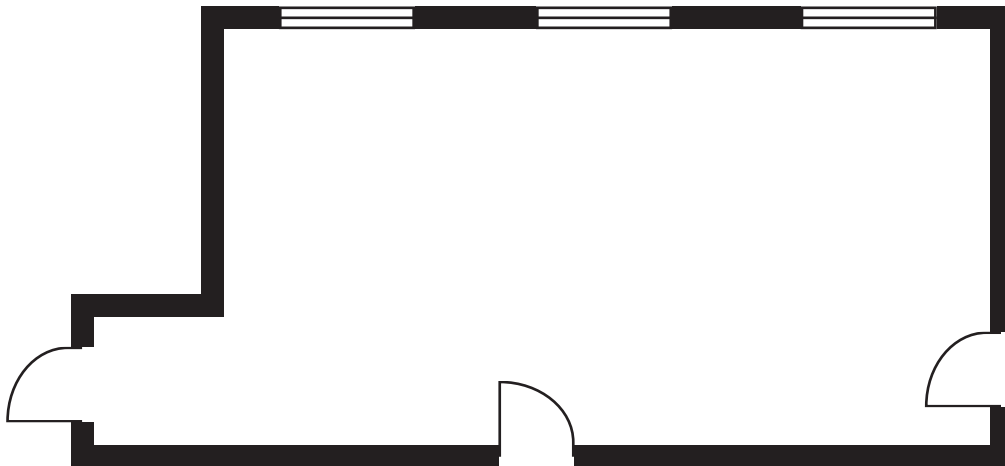


Raumskizze ca. 1:100



Seminarraum IV Schlossblick


Detailinformationen			
Fläche	55 m ²	Steckdosen	10
Länge	10 m	Türhöhe	2 m
Breite	5,5 m	Türbreite	1 m
Höhe	2,85 m	 Pax	20
Bodenbelag	Parkett	 Pax	24
Tageslicht	Ja	 Pax	20



Raumskizze ca. 1:100

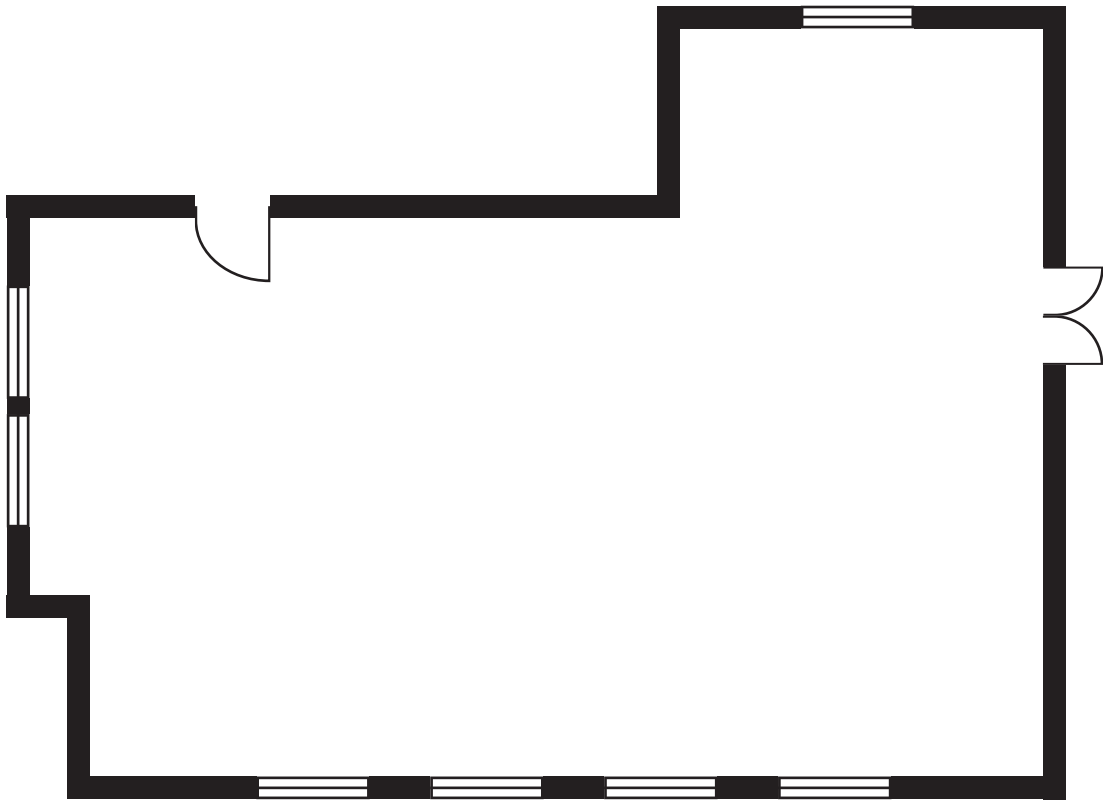


Seminarraum V Raxblick

Detailinformationen			
Fläche*	100 m ²	Steckdosen	20
Länge	13,8 m	Türhöhe	2 m
Breite**	5,8 m	Türbreite	1 m
Höhe	2,75 m	 Pax	28
Bodenbelag	Parkett	 Pax	70
Tageslicht	Ja	 Pax	40

Medientechnik fest installiert



* inkl. Nische **zuzüglich Nische



Raumskizze ca. 1:100



Seminarraum VI Kreuzberg

Detailinformationen			
Fläche	84 m ²	Steckdosen	10
Länge	12 m	Türhöhe	2 m
Breite	7 m	Türbreite	1,55 m
Höhe	2,6 m	 Pax	25
Bodenbelag	Parkett	 Pax	40
Tageslicht	Ja	 Pax	25


Medientechnik fest installiert



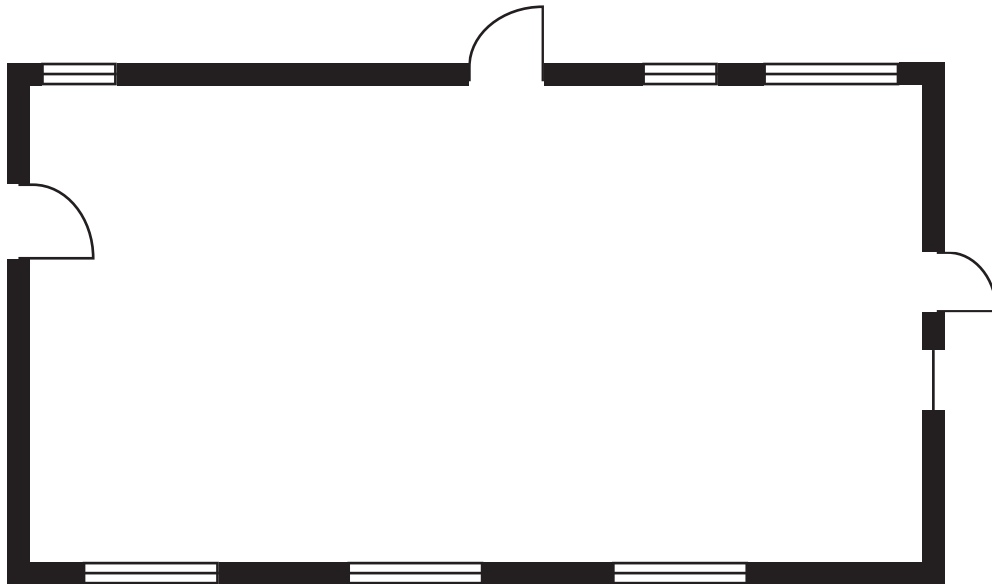
Raumskizze ca. 1:100



Seminarraum VII Mittagstein

Detailinformationen			
Fläche	75 m ²	Steckdosen	14
Länge	12 m	Türhöhe	2 m
Breite	6,3 m	Türbreite	1 m
Höhe	2,85 m	 Pax	25
Bodenbelag	Parkett	 Pax	40
Tageslicht	Ja	 Pax	25


Medientechnik fest installiert



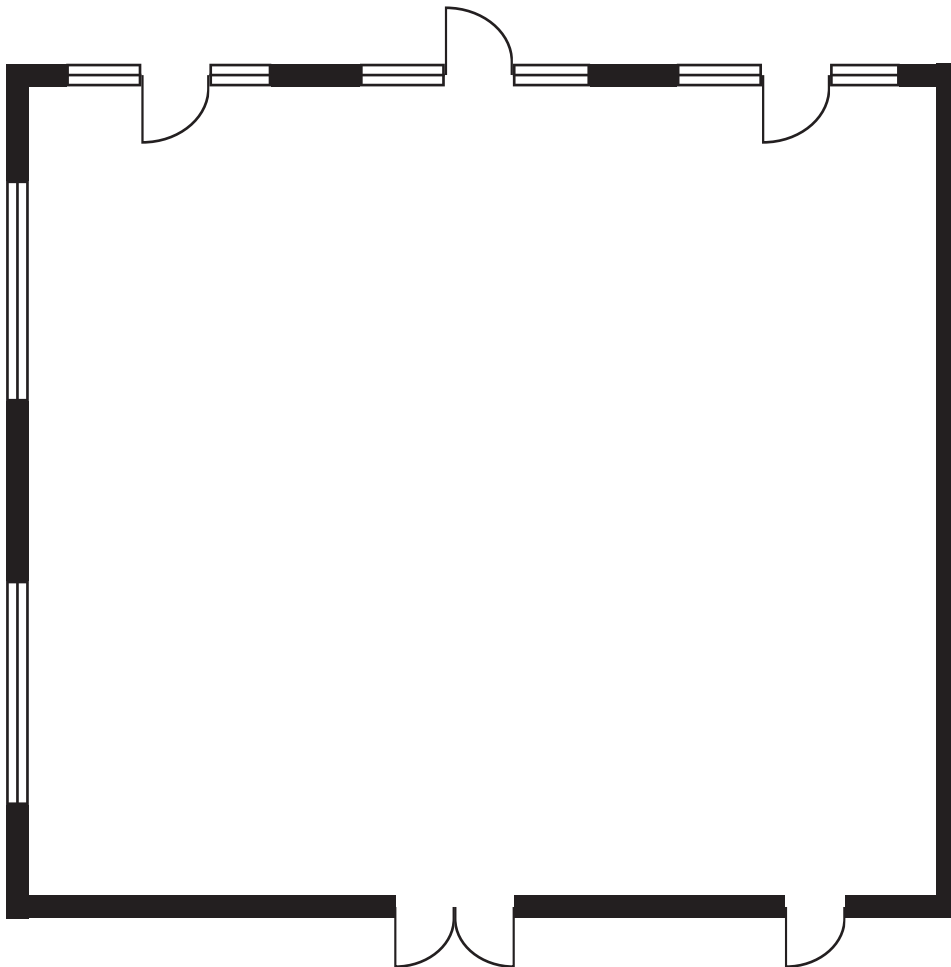
Raumskizze ca. 1:100



Seminarraum IX Reichenau

Detailinformationen			
Fläche	132 m ²	Steckdosen	12
Länge	11 m	Türhöhe	2 m
Breite	12 m	Türbreite	1,6 m
Höhe	2,75 m	 Pax	60
Bodenbelag	Parkett	 Pax	100
Tageslicht	Ja	 Pax	70

Medientechnik fest installiert, weframe One Präsentationsystem*



* Bitte fragen Sie nach der Verfügbarkeit und den Nutzungskonditionen.

Raumskizze ca. 1:100



Raum für Outdooraktivitäten



Bogenschießen*



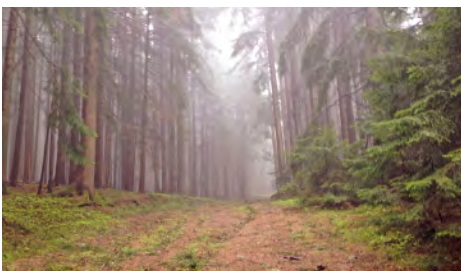
Geländeterassen



temporäre
Hochseilelemente*



Spielgeräte



Grillplatz



verzauberte Wälder

Ausstattung

Stühle, Liegen, Sonnenschirme, Tisch-Tennis-Platte, Rodeln

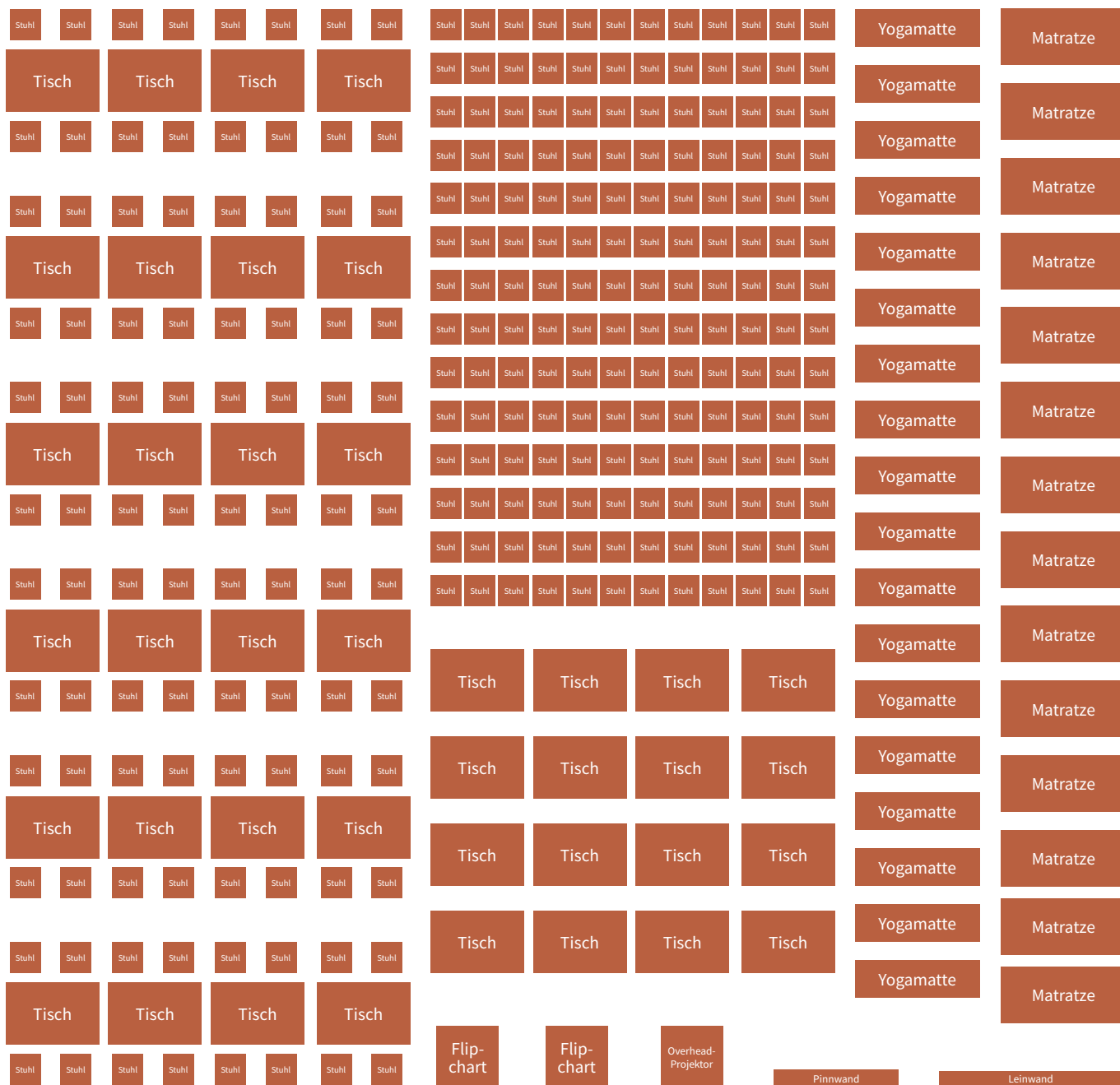
Im Ort

Minigolf, Asphaltschießen, Carrerabahn, Reiten in der Pferdewelt Reichenau

* in Kooperation mit unseren externen Partnern.



Für Sie zum Planen: unsere Möbel zum Ausschneiden und Spielen



Möbelskizzen ca. 1:100